

FLYVESTATION VÆRLØSE - FRA FLY TIL BY

Byens Netværk 19.09.19

Tekst og foto: Line Dea Langkjær

BYENS NETVÆRK





Siden 1910 har Flyvestation Værløse fungeret som et militært område – først som teltlejr for hærens rekrutter og dernæst som flyveplads. I 2004 bliver flyvestationen nedlagt, og i 2013 overtager Naturstyrelsen, Nationalmuseet, Freja Ejendomme og Furesø Kommune området med henblik på at udvikle det til en ny attraktiv bydel. I 2017 begynder nedrivningen af bygninger, og i dag er de første beboere flyttet ind.

Byens Netværk var taget til den gamle flyvestation for at se nærmere på nogle af områdets mange projekter, hvor nogle er under udvikling, mens andre stort set står klar til at blive taget i brug.

Projekterne i den nye bydel er mangfoldige – der er både nybyg og transformationer, boliger og kulturtilbud samt kommercielle boligudviklere og bofællesskaber, der i fællesskabet udvikler boliger til sig selv.

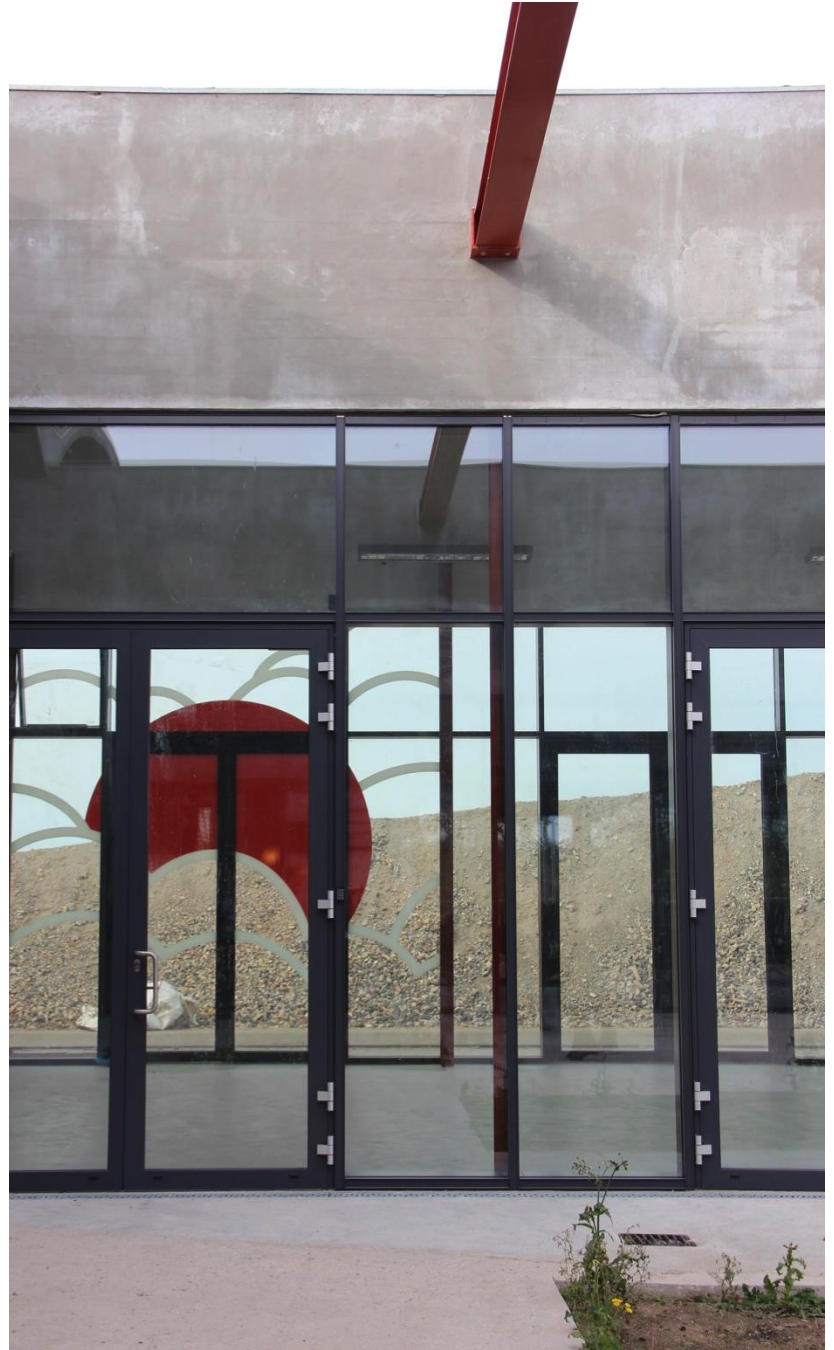
Vi startede i en af områdets bevaringsværdige bygninger, Hangar 3, der er lavet om til et stort fælleshus for de forskellige bebyggelser i området. Herefter fik vi et indblik i, hvordan boligudviklingsfirmaet Bonava og Bofællesskabet Mageløse har udviklet henholdsvis 60 og 29 boliger på hver deres måde.

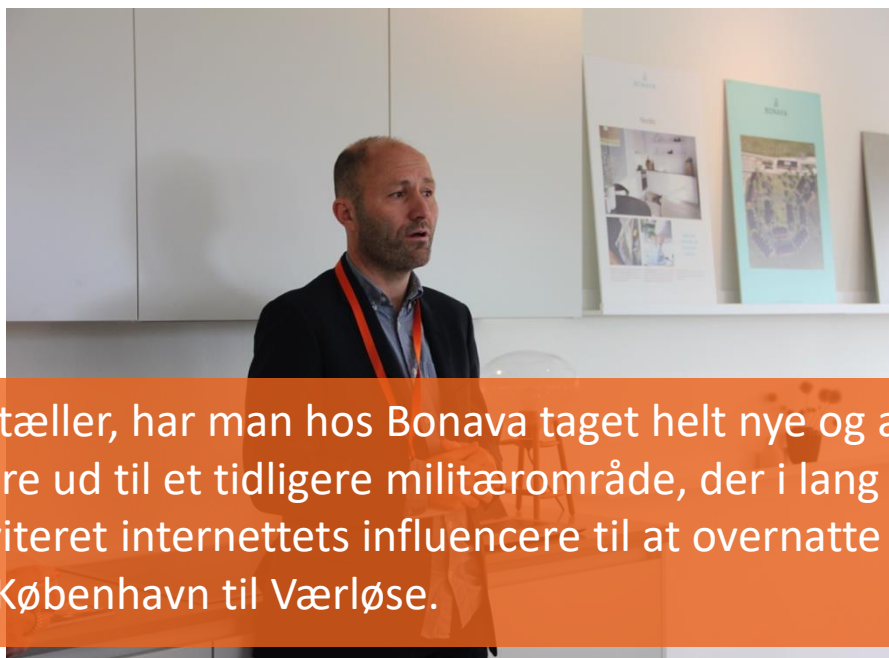


Selv om det var lidt svært at finde vejen ind til flyvestationen, fik vi alligevel samlet tropperne.

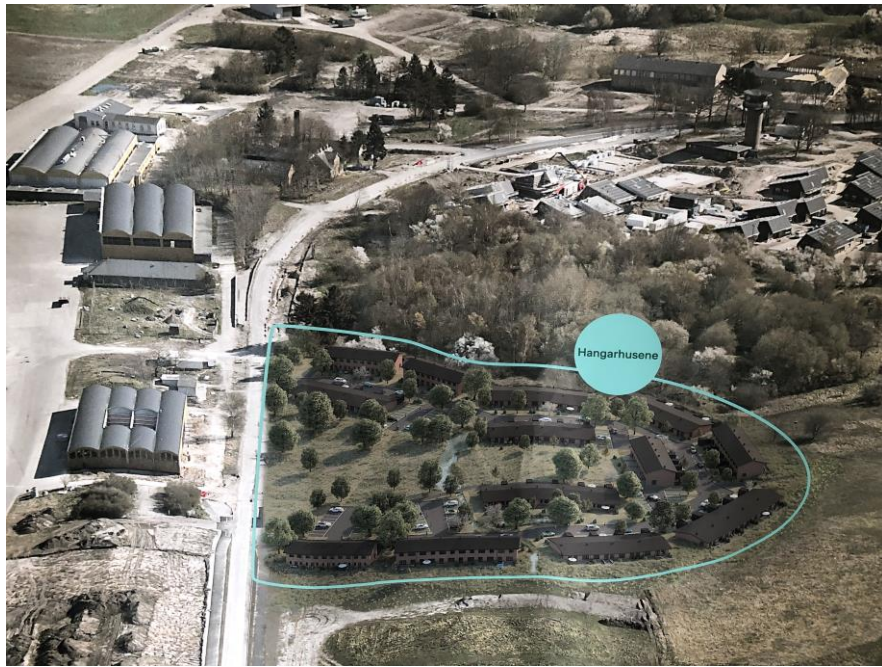


Vi startede i den bevaringsværdige og nu renoverede Hangar 3, der fremover skal fungere som områdets fælleshus. Henriette og Katja fra Byens Netværk bød velkommen, hvorefter Rune Christiansen, Projektleder i Freja Ejendomme, fortalte om arbejdet med udviklingen af Sydlejren.





Som Projektleder Kim Poulsen fortæller, har man hos Bonava taget helt nye og alternative metoder i brug for at lokke kommende købere ud til et tidligere militærområde, der i lang tid bare har været en bar mark. De har blandt andet inviteret internettets influencere til at overnatte i de første færdige boliger og arrangeret busture fra København til Værløse.



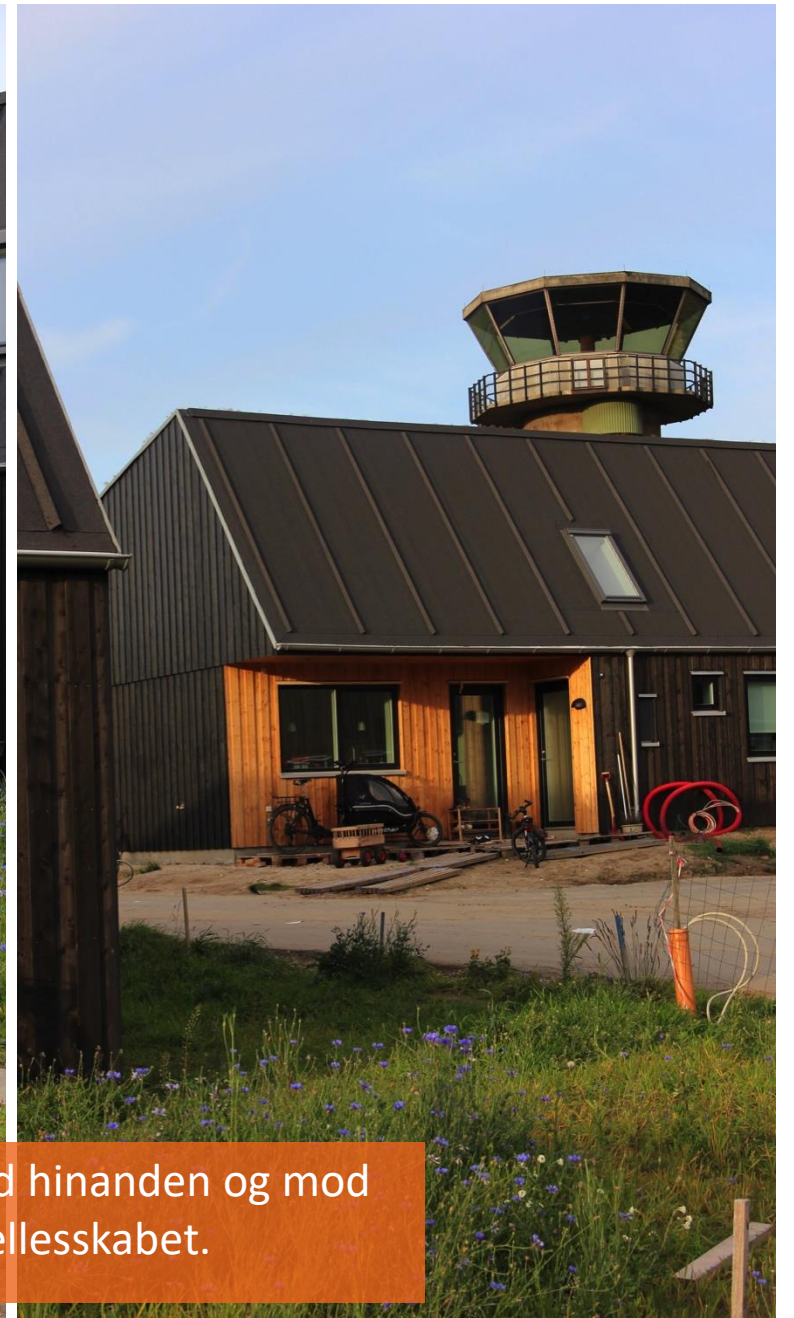
Hangarhusene er 60 svanemærkede rækkehuse med fokus på energiforbrug og godt indeklima. Husene opføres i et og to plan med multifunktionelle rum og en åben planløsning og bliver placeret forskudt af hinanden op et grønt fælles område med udsigt til store arealer med vild natur.



Bofællesskabet Mageløse er bare ét af flere bofællesskaber i området. Mageløse har købt grunden omkring flyvestationens gamle kontroltårn og har skabt et byggeprojekt med 29 individuelle boliger og et fælleshus med Henning Larsen som arkitekter.



Claus Davidsen og Søren Gabriel fra Bofællesskabet Maneløse fortalte om, hvordan man i fællesskab skaber en bebyggelse, når målet er, at alle skal blive enige, fremfor at stemme om beslutningerne.



Boligerne i Mageløse er ikke lagt i lige rækker, men er lagt så de orienterer sig mod hinanden og mod de fælles arealer. Det sikrer, at folk mødes udenfor deres boliger, og det styrker fællesskabet.



Fra kontrolltårnet er det let at blive forelsket i de smukke naturomgivelser omkring Flyvestation Værløse.



Tak for i dag.